

Spitzentechnik für Profis  
Technique de pointe professionnelle  
Top technology for professionals

**Lips**



## Universal-Küchenmaschinen

Die unentbehrlichen **Rührmaschinen** und **Planetwerke**

## Machine de cuisine universelles

les **mélangeuses** et **planétaires** réellement indispensables

## Universal kitchen machines

the indispensable **blender / beaters** and **planetary mixers**

 Swiss made

### Rotor Lips AG

Maschinenfabrik  
Postfach 270  
Glütschbachstrasse 91  
CH-3661 Uetendorf

Telefon +41 (0)33 346 70 70

Telefax +41 (0)33 346 70 77

info@RotorLips.ch  
www.RotorLips.ch

RE 20 / RE 30



PK 30 / PK 50



MACHINES DE CUISINE ♦ KITCHEN MACHINES

**KÜCHENMASCHINEN**



## Universal-Küchenmaschinen

Die unentbehrlichen **Rührmaschinen** und **Planetwerke**

- ◆ unübertreffliche robuste Konstruktion
- ◆ für alle Betriebsgrößen
- ◆ geringer Platzbedarf
- ◆ geräuscharm
- ◆ pflegeleicht
- ◆ höchster Bedienungskomfort
- ◆ reichhaltige Modell- und Varianten-Vielfalt
- ◆ sämtliche Teige wie Pizza, Kuchen, Weggli, Zopf, Hefe, Blätterteig, Omelette; auch für Rahm, Eiweiss/Schnee, Creme, Mayonnaise, Kartoffelstock, Knöpfli, Brät, Biskuitmassen, etc.

### 1 eingebauter Elektromotor

lieferbar in allen gebräuchlichen Dreiphasen-Spannungen

### 2 Schalthebel für Geschwindigkeits-Regulierung

3 verschiedene Geschwindigkeiten

### 3 Strom-Anschluss

inkl. Kabel, exkl. Stecker  
a) von Wand, b) ab Boden

### 4 Rührmaschine

speziell geeignet zum Anschlagen von Rühr-, Schlag- und Knetmassen

### 5 Ein-Aus Schalter

### 6 Hauptschalter 0/1

### 7 Handrad für Besenverstellung

für Rührmaschinen-Werkzeuge

### 8 Planet-, Rühr-/Knetwerk

Speziell geeignet für rationelle Herstellung von grossen Massen  
Kesselschutz, Edelstahl rostfrei

### 9 Steuerung

Hauptschalter Ein/Aus, Notstop, Druckknopfschalter mit  
Motorenschutz Sicherheitssteuerung  
Kesselschutz Edelstahl

### 10 Handrad für Kesselschlitten

für Planet

### 11 Gas-Brenner

zum Erwärmen der Rühr-, Schlag- und Knetmassen  
wahlweise für Stadt-, Butan- oder Erdgas

### 12 Anschluss für Ansteck-Apparate

einfaches, kupplungsfreies Anstecken der Apparate Nr. 13-15

### 13 Universal Reib- und Gemüseschneider

(Ansteck-Apparat)

Randen, Gurken, Kabis, Kohl, Kartoffeln, Pommes-Chips,  
Sellerie, Rüben, Suppenbrot, Rösti, Birchermüesli, Käse,  
Brot/Paniermehl, Haselnüsse, Mandeln, etc.

### 14 kombinierter Gemüse-/Fleischscheffel (Wolf)

(Ansteck-Apparat)

Kalbflleischbrät, feines und grobes Brät, Zwiebeln, Spinat,  
Fett, Gehacktes «Bolognese», etc.

### 15 Passiervorrichtung (Ansteck-Apparat)

Früchte, Gelee, Kartoffelstock, Suppe, Gemüse, Saucen,  
Kompott, etc.

### 16 Abstelltafel, Edelstahl rostfrei

Schwenkbar/höhenverstellbar (optional)

## Machines de boulangerie et pâtisserie

Les **mélangeuses** et **planétaires** réellement indispensables

- ◆ construction d'une robustesse incomparable
- ◆ pour les entreprises de toutes grandeurs
- ◆ peu encombrantes
- ◆ peu bruyantes
- ◆ faciles à entretenir
- ◆ grand confort d'utilisation
- ◆ large gamme de modèles et de variantes
- ◆ toutes pâtes, telles que pizza, gâteau, petit-pain, tresse, pain au levain, pâte feuilletée, omelette, etc., crème, blancs d'œuf en neige, crème, mayonnaise, purée de pommes de terre, boulettes, gratins, biscuits

### 1 moteur électrique incorporé

livrable dans toutes tensions (courant triphasé)

### 2 levier de commande pour réglage de vitesse

3 vitesses différentes

### 3 alimentation en courant

avec câble, sans prise  
a) du mur, b) du sol

### 4 mélangeuse-batteuse

spécialement conçue pour les phases initiales des masses à mélanger, battre ou pétrir

### 5 interrupteur marche/arrêt

### 6 interrupteur principal 0/1

### 7 volant manuel pour ajustement des fouets

pour outils de mélangeuse-batteuse

### 8 mélangeur-batteur planétaire

Spécialement conçues pour la production rationnelle de grosses quantités. Protection du chaudron, acier inoxydable

### 9 commande

interrupteur principal marche/arrêt, bouton d'arrêt de secours,  
interrupteur à bouton-poussoir avec disjoncteur, commande de protection

### 10 volant manuel pour glissières de bassines

pour planétaire

### 11 brûleur à gaz

pour réchauffer les masses à mélanger, battre ou pétrir, pour gaz de ville, butane ou gaz naturel (à choix)

### 12 raccord pour appareils adaptables

adaptation simple et sans engrenages des appareils No 13-15

### 13 râpeuse-coupe légumes universelle

(appareil adaptable)

betteraves, concombres, chou rouge, chou, pommes de terre, chips, céleri, carottes, pain pour la soupe, rösti, birchermüesli, fromage, pain, chapelure, noisettes, amandes, etc.

### 14 hachoir combiné à viande et à légumes

(appareil adaptable)

gratin de veau, hachis fin et grossier, garnitures à la saucisse, oignons, épinards, gras, hachis «Bolognese», etc.

### 15 machine à passer (appareil adaptable)

fruits, gelée, purée de pommes de terre, soupe, légumes, sauces, compote, etc.

### 16 tablette de travail, acier inoxydable

pivotante et réglable en hauteur (optional)

## Universal kitchen machine

The indispensable **blender / beaters** and **planetary mixers**

- ◆ unsurpassably solid construction
- ◆ for companies of all sizes
- ◆ little space required
- ◆ silent
- ◆ easy maintenance
- ◆ highest operation comfort
- ◆ wide variety of models and variants
- ◆ all types of dough for pizzas/cakes/soft rolls/plaited loaves/yeast/flaky pastry/omelet's, etc., cream, eggwhites, crèmes, mayonnaise, mashed potatoes, spaetzle, fine sausage meat, biscuit mixtures, etc.

### 1 integrated electric motor

available in all customary three-phase voltages

### 2 speed-regulation lever

3 different speeds

### 3 mains connection

including flex, excluding plug  
a) from wall, b) from floor

### 4 blender/beater

particularly suited for stirring, beating and kneading

### 5 ON/OFF switch

### 6 main switch 0/1

### 7 handwheel for whisk adjustment

for blender/beater tools

### 8 planetary mixer/beater

particularly suited for the production of large quantities  
bowl protection, stainless steel

### 9 control

main switch ON/OFF, emergency-stop button, press-button  
switch with motor safety device, safety protection control

### 10 handwheel for the bowl carriage

for the planetary mixer

### 11 gas burner

to warm up the stirred, beaten or kneaded substances,  
optional for the use of town, bottled or natural gas

### 12 attachment connector

simple, clutch-free attachment fixing nos. 13-15

### 13 universal grater/vegetable cutter

(attachment)

beetroot, cucumbers, cabbage, potatoes, crisps, celeriac,  
carrots, hard bread, rösti, muesli, cheese, bread/breadcrumbs,  
hazelnuts, almonds, etc.

### 14 combined mincer/purée machine

(attachment)

fine veal sausage meat, fine and coarse sausage meat, onions,  
spinach, fat, mince «Bolognese», etc.

### 15 strainer (attachment)

fruit, jelly, mashed potatoes, soup, vegetables, sauces,  
compote, etc.

### 16 tray, stainless steel

turnable/height adjustable (optional)

## Ansteck-Apparate

## Appareils adaptables

## Attachments



### Universal Reib- und Gemüseschneider

Randen, Gurken, Kabis, Kohl, Kartoffeln, Pommes-Chips, Sellerie, Rüben, Suppenbrot, Rösti, Birchermüesli, Käse, Brot/Paniermehl, Haselnüsse, Mandeln etc.

### Râpeuse-coupe légumes universelle

Betterave, concombre, raves, chou, pommes de terre, pommes-chips, céleri, carottes, soupe de pain, rösti, birchermüesli, fromage, pain, chapelure, noisettes, amandes, etc.

### Universal grater/vegetable cutter

Beetroot, cucumbers, cabbage, potatoes, chips, crisps, celeriac, carrots, rösti, birchermüesli, hard bread/breadcrumbs, hazelnuts, almonds, etc.



### Passiervorrichtung

Früchte, Gelee, Kartoffelstock, Suppe, Gemüse, Saucen, Kompott etc.

### Machine à passer

Fruits, gelée, purée de pommes de terre, soupe, légumes, sauces, compote, etc.

### Strainer

Fruits, jelly, mashed potatoes, soup, vegetables, sauces, compote, etc.

Änderungen vorbehalten

Toutes modifications réservées

Subjects may change without notice



### Kombiniertes Gemüse-/Fleischschüssel (Wolf), Edelstahl rostfrei

Kalbfleischbrät, feines und grobes Brät, Zwiebeln, Spinat, Fett, Gehacktes «Bolognese» etc.

### Hachoir combiné à viande et à légumes, acier inox

Hachis de veau, hachis fin et grossier, oignons, épinards, gras, Bolognese hachées, etc.

### Combined mincer/purée machine, stainless steel

Fine veal sausage meat, fine and coarse sausage meat, onions, spinach, fat, minced meat «Bolognese» etc.



Bäckerei- und Konditoreimaschinen

Universal-Küchenmaschinen

Gemüseverarbeitungsmaschinen

Machines de boulangerie et de pâtisserie

Machines de cuisine universelles

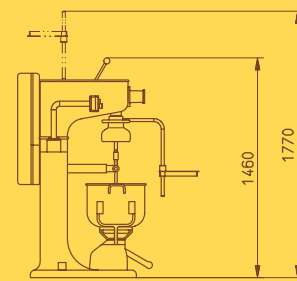
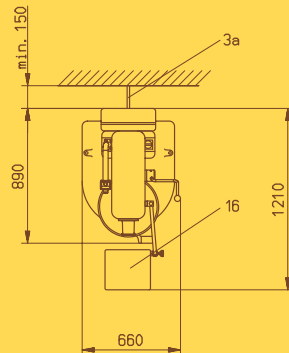
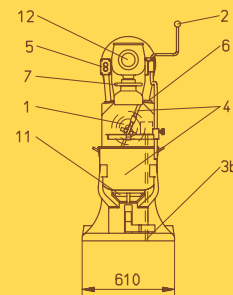
Machines de préparation des légumes

Machines for bakeries and confectioners

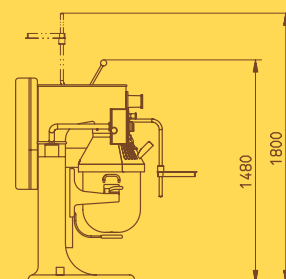
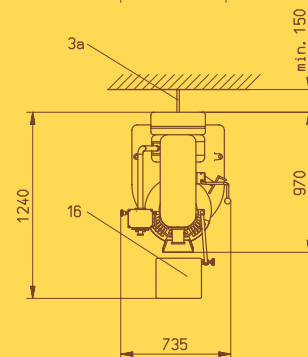
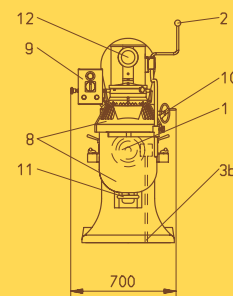
Universal kitchen machines

Vegetable processing machines

## RE 20/30



## PK 30/50



## Technische Daten

## Données techniques

## Technical data

## eingebauter Elektromotor

Spannung

Leistung kW/PS

## Schalthebel für Geschwindigkeits-Regulierung

Anzahl Geschwindigkeiten

## Elektro-Kabel (ohne Stecker)

Kabellänge

## moteur électrique

incorpore tension

puissance kW/CV

## levier de commande pour réglage de vitesse

vitesses différentes

## câble électrique (sans prise)

longueur câble

## integrated electric motor

voltage

power kW/HP

## speed-regulation lever

number of speeds

## flex (without plug)

cable length

RE 20

RE 30

PK 30

PK 50

|                        |                        |                        |                        |
|------------------------|------------------------|------------------------|------------------------|
| •                      | •                      | •                      | •                      |
| 3x230 V/400 V<br>50 Hz | 3x230 V/400 V<br>50 Hz | 3x230 V/400 V<br>50 Hz | 3x230 V/400 V<br>50 Hz |
| 1,5/2,0                | 1,5/2,0                | 1,5/2,0                | 1,5/2,0                |
| •                      | •                      | •                      | •                      |
| 3                      | 3                      | 3                      | 3                      |
| •                      | •                      | •                      | •                      |
| 3 m                    | 3 m                    | 3 m                    | 3 m                    |

## Rührmaschine

1 Chromstahlkessel  
1 Schneebesen  
1 Massenbesen  
1 Schläger  
1 Kneiter

## mélangeuse-batteuse

1 bassine en acier inox  
1 fouet à blancs  
1 fouet à masses  
1 batteur  
1 pétrisseur

## blender/beater

1 stainless steel bowl  
1 whisk  
1 blender  
1 beater  
1 kneader

|      |      |   |   |
|------|------|---|---|
| •    | •    | □ | □ |
| 20 l | 30 l | □ | □ |
| •    | •    | □ | □ |
| •    | •    | □ | □ |
| •    | •    | □ | □ |
| •    | •    | □ | □ |
| •    | •    | □ | □ |
| △    | △    | □ | □ |

## Handrad für Besenverstellung

## volant manuel pour ajustement des fouets

## handwheel for whisk adjustment

|   |   |   |   |
|---|---|---|---|
| • | • | □ | □ |
|---|---|---|---|

## Planet-, Rühr-/Knetwerk

1 Chromstahlkessel  
1 Schneebesen  
1 Massenbesen  
1 Schläger  
1 Knethaken  
1 Spiralkneiter

## mélangeur-batteur planétaire

1 bassine en acier inox  
1 fouet à blancs  
1 fouet à masses  
1 batteur  
1 crochet pétrisseur  
1 pétrisseur à spirale

## planetary mixer/beater

1 stainless steel bowl  
1 whisk  
1 blender  
1 beater  
1 kneading hook  
1 spiral kneader

|   |   |      |      |
|---|---|------|------|
| □ | □ | •    | •    |
| □ | □ | 30 l | 50 l |
| □ | □ | •    | •    |
| □ | □ | •    | •    |
| □ | □ | •    | •    |
| □ | □ | •    | •    |
| □ | □ | •    | •    |
| □ | □ | •    | •    |
| □ | □ | △    | △    |

## Handrad für Kesselschlitten

## volant manuel pour glissières de bassine

## handwheel for bowl carriage

|   |   |   |   |
|---|---|---|---|
| □ | □ | • | • |
|---|---|---|---|

## Gas-Brenner

Stadt-, Butan- oder Erdgas  
(exkl. Zuleitungen)

## Brûleur à gaz

gaz de ville, butane, gaz naturel  
(sans conduites)

## gas burner

town, bottled or natural gas  
(excluding connections)

|   |   |   |   |
|---|---|---|---|
| • | • | ▲ | ▲ |
|---|---|---|---|

## Anschluss für Ansteck-Apparate

einfaches, kupplungsfreies Anstecken

## raccord pour appareils adaptables

adaptation simple et sans engrenages

## attachment connection

simple, clutch-free attachments

|   |   |   |   |
|---|---|---|---|
| • | • | • | • |
|---|---|---|---|

## Universal Reib- und Gemüseschneider

(Ansteck-Apparat)  
1 verstellbare Messerscheibe  
2 Reibscheiben Nr. 0/12  
1 Selleriescheibe S-8

## râpeuse-coupe légumes universelle

(appareil adaptable)  
1 disque à couteaux réglables  
2 disques à râper No 0/12  
1 disque à céleri S-8

## universal grater/vegetable cutter

(attachment)  
1 adjustable slicing disc  
2 grating discs nos.0/12  
1 disc for celeriac S-8

|          |          |          |          |
|----------|----------|----------|----------|
| ▲        | ▲        | ▲        | ▲        |
| Ø 240/50 | Ø 240/50 | Ø 240/50 | Ø 240/50 |
| ▲        | ▲        | ▲        | ▲        |
| ▲        | ▲        | ▲        | ▲        |
| ▲        | ▲        | ▲        | ▲        |

## komb. Gemüse-/Fleischschefel (Wolf)

## Edelstahl rostfrei, 82 mm

(Ansteck-Apparat)  
1 LICO-Werkzeugsatz mit Normal-zubehör  
3 Lochscheiben 3/5/8 mm

## hachoir combiné à viande et à légumes

## acier inoxydable, 82 mm

(appareil adaptable)  
1 jeu d'outils LICO avec accessoires normaux  
3 disques à trous 3/5/8 mm

## combined mincer/purée

## stainless steel, 82 mm

(attachment)  
1 LICO toolset with standard accessories  
3 punched discs 3/5/8 mm

|         |         |         |         |
|---------|---------|---------|---------|
| ▲       | ▲       | ▲       | ▲       |
| Ø 82/50 | Ø 82/50 | Ø 82/50 | Ø 82/50 |
| ▲       | ▲       | ▲       | ▲       |
| ▲       | ▲       | ▲       | ▲       |

## Passiervorrichtung

(Ansteck-Apparat)  
1 Passiersieb Ø 1,5 mm  
2 Passiersiebe Ø 2,5/3,5 mm  
1 Spritzdeckel

## machine à passer

(appareil adaptable)  
1 tamis Ø 1,5 mm  
2 tamis Ø 2,5/3,5 mm  
1 couvercle anti-éclaboussures

## strainer

(attachment)  
1 sieve Ø 1,5 mm  
2 sieves Ø 2,5/3,5 mm  
1 splash guard

|          |          |          |          |
|----------|----------|----------|----------|
| ▲        | ▲        | ▲        | ▲        |
| Ø 200/50 | Ø 200/50 | Ø 200/50 | Ø 200/50 |
| △        | △        | △        | △        |
| ▲        | ▲        | ▲        | ▲        |
| ▲        | ▲        | ▲        | ▲        |

## Abstelltafel, Edelstahl rostfrei

Schwenkbar, höhenverstellbar

## tablette de travail, acier inoxydable

pivotante et réglable en hauteur

## tray, stainless steel

turnable/height adjustable

|   |   |   |   |
|---|---|---|---|
| △ | △ | △ | △ |
|---|---|---|---|

## Gewicht ohne Ansteck-Apparate

## poids sans appareils adaptables

## weight without attachments

|            |            |            |            |
|------------|------------|------------|------------|
| ca. 336 kg | ca. 350 kg | ca. 405 kg | ca. 420 kg |
|------------|------------|------------|------------|

- inbegriffen
- ▲ empfohlene Option für Grundausrüstung
- nicht lieferbar
- △ Zusatzoption

- inclus
- ▲ option recommandée pour équipement de base
- non livrable
- △ option complémentaire

- included
- ▲ recommended option for basic equipment
- not available
- △ additional option